



# Økonomi ved etablering

- hvordan ser kreditselskaber på landmandens afsætningsmuligheder ved etablering?

Torben Wiborg  
Chefkonsulent Udvikling

# Disposition

- Bankens fokus på afsætning ved etablering
- Lidt om en fornuftig etablering i øvrigt



# Min egen baggrund:

- Cand.oecon.agro og ph.d. fra KVL
- Leder af driftsøkonomi på Landscentret i 8 år
- Leder af Jyske Banks  
landbrugskompetencecenter i 3½ år
- Chefkonsulent udvikling i LMO fra 2011
  
- Fokus på virksomhedsledelse



# Banken og afsætning

- Afsætning er normalt ikke en udfordring i landbruget
  - Hvis man sælger slagtesvin til DC eller Tican, mælk til Arla og korn til DLG



# Bankernes rating modeller

- ... forholder sig til afsætning
- Mest relevant ved:
  - 7 kg produktion
  - Egen eksport, f.eks. mælk
  - Eget slagteri eller mølleri
  - Gårdbutikker / stalddørssalg
  - Levering til små (andels)selskaber



# Hvad med købssiden?

- FAO og OECD forudser stigende udsving på råvarepriser
  - Vejr og klimaforandringer
  - Små lagre
  - Afhængig af energipriserne og valutakurserne
  - Større efterspørgsel
  - Pres på ressourcerne
  - Handelsrestriktioner
  - Spekulation (kort sigt)



# Hvad er praksis?

- USA:
  - Afdækning af korn siden 1849 og svin i 30 år
  - Selv mælk afdækkes (pulver)
- Sydamerika:
  - Soyahøsten er ofte solgt, før marken er sået
- Andre erhverv:
  - Valuta ud over Euro afdækkes.
  - Strategisk vigtige råvareindkøb afdækkes
- Dansk Landbrug:
  - Vi har lige opdaget at priserne svinger – men det holder nok op nu...
  - Der mangler en professionel indstilling til risikostyring!



# Etablering 2012...

- Hvis kærlighed gør blind, hvad så når man er forelsket i en gård??



# Etablering er nu mulig igen

- Normalt vil banken have:
  - Strategiplan
  - Realistisk 5 årigt driftsbudget
  - Investeringsplan
  - Dokumenteret kompetence
  - 20% egenkapital EFTER investering
- Nu sælger banken, hvis du
  - Vil skrive for gælden
  - Har lidt egenkapital at stå imod med
  - Virker dygtigere end sælger



# Det betyder:

- Bankens godkendelse betyder ikke, at investeringen er god
- Du skal selv tage ansvar for en god etablering

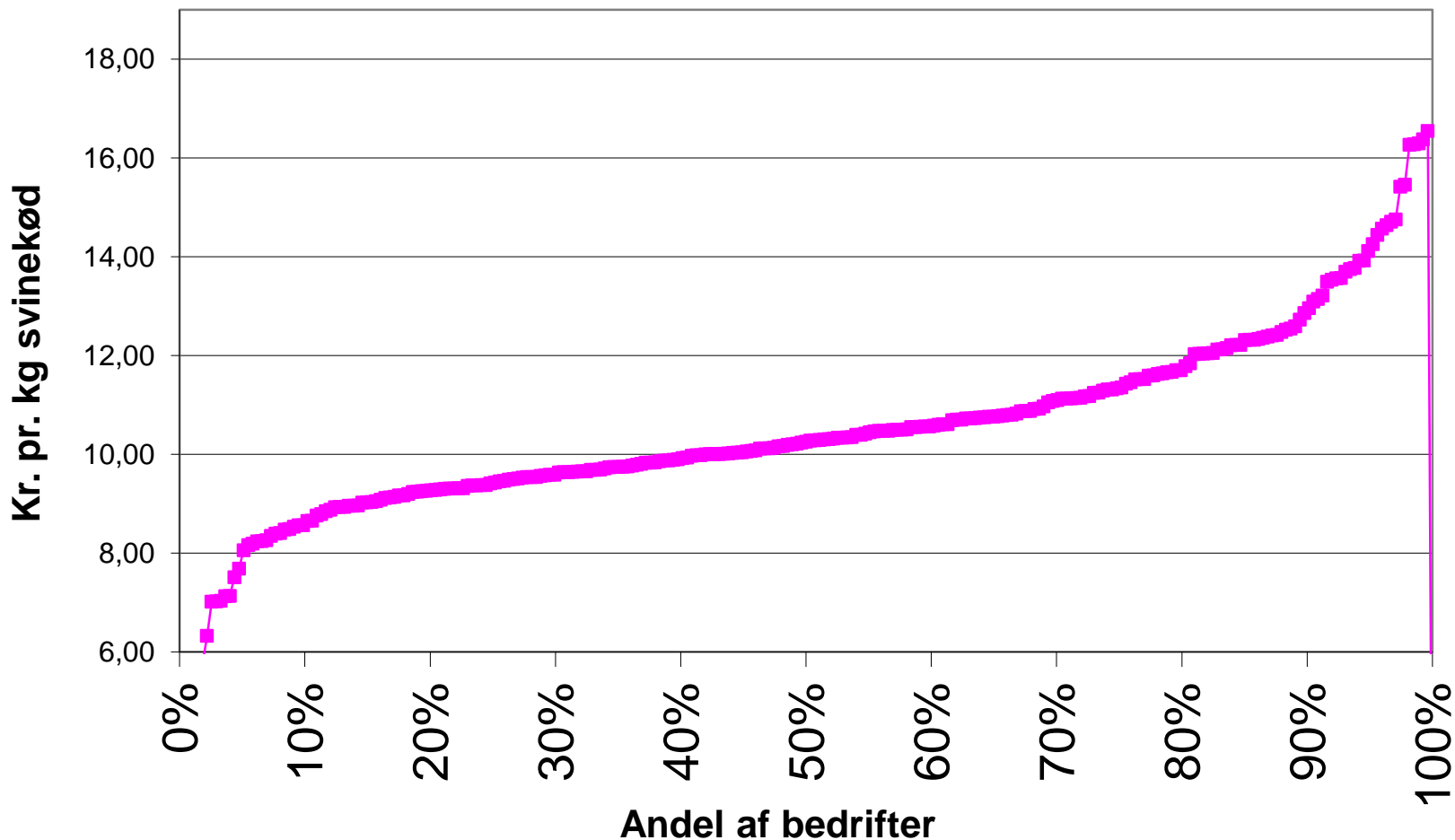


Landmænd har stor risikovilje...



# Nulpunkter for svineproducenter

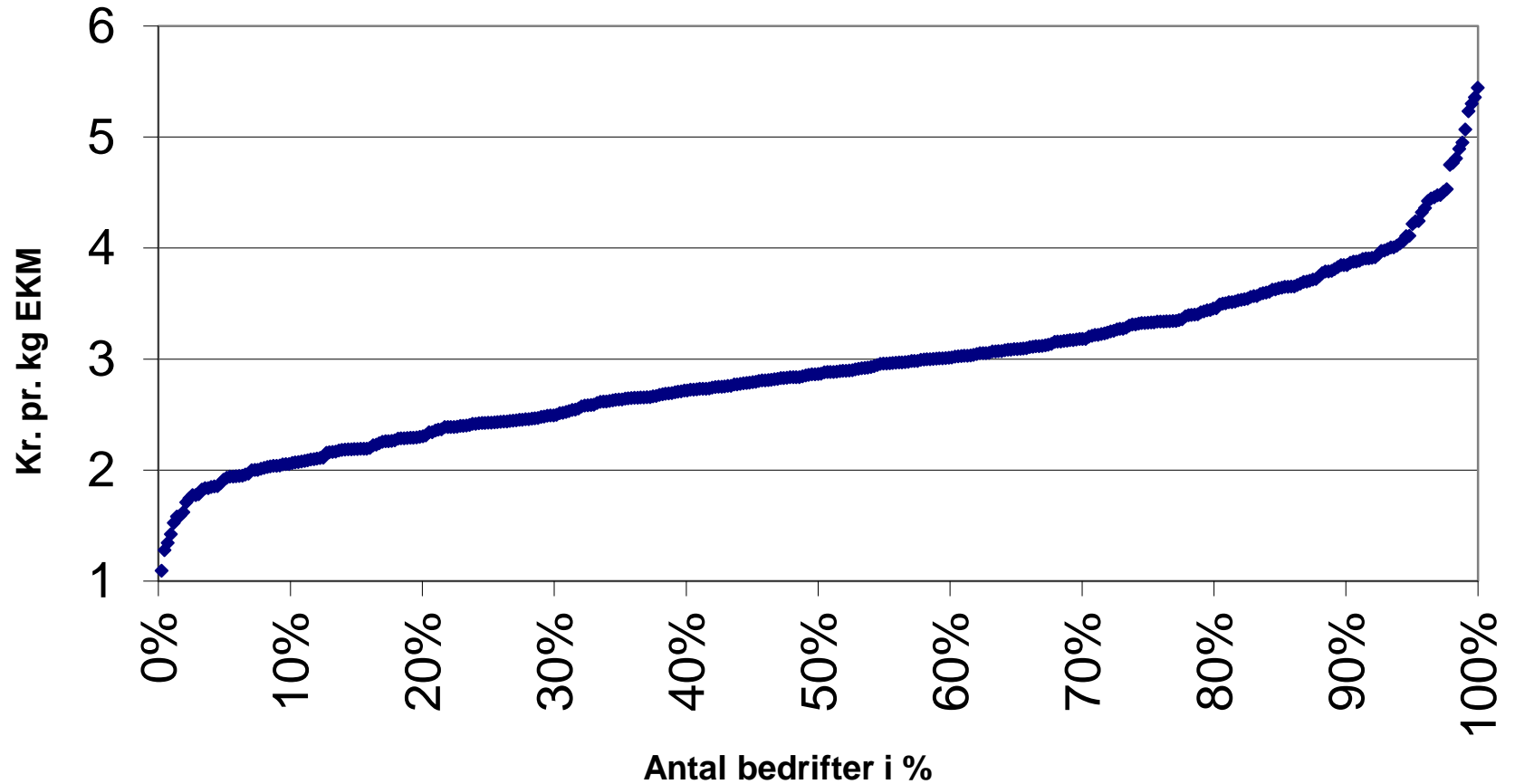
Heltidsbrug, 2009



Kilde: Videnscenter for Landbrug

# Nulpunkt for mælkeproducenter

Konventionelle heltidsbrug, 2009



# Undringspunkt:

- Hvorfor kunne sælger ikke få økonomi i ejendommen?
  - Lavede han mon et budget
  - Holdt det?
  - Hvorfor ikke?



# Hvorfor blev økonomien så dårlig?

- Soholdet måtte saneres – det kostede 1 mio....
- Høsten regnede væk...
- Naboens får trådte hul i afdækningen på ensilagen, og ydelsen faldt fra 10.000 til 7.500 i 1½ år...
- Vi måtte vente på miljøgodkendelsen i 4 år...
- Vores aftager af smågrise sagde os op, og vi kunne ikke finde afsætning til smågrisene før...
- Jeg havde afdækket foderkøbet med futures, men da jeg købte fysisk lå de skævt med 70 tkr...
- Mit CHF lån havde ingen stop loss, og nu er den skæv med 3 mio. kr.....
- Ham der mistede overblikket...

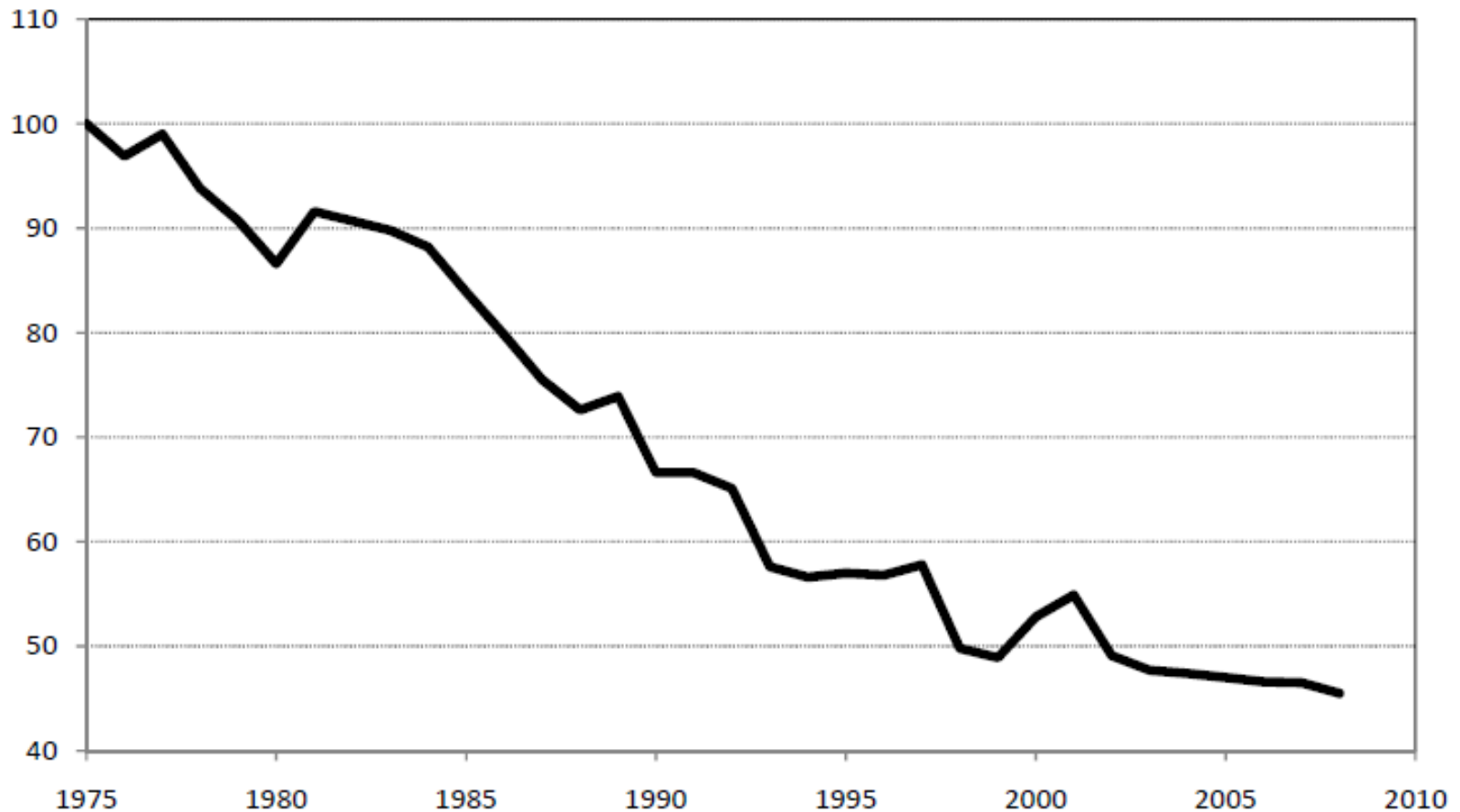


# Når I laver strategi og budgetter

- Hvad har I så med?
- Hvad er
  - Afskrivningstiden på bygninger?
  - Udviklingen i DB?
  - Renteforventningen?
  - Investeringerne de næste 5 år?
  - Indkøringstabet
- Hvor ofte er der budgetteret med:
  - Sanering
  - Elendig høst
  - Svingtende salg af 7 kg grise



# Landbrugets bytteforhold



*Bytteforholdet er inklusive landbrugsstøtte bl.a. i form af hektarstøtte, husdyrpræmier og enkeltbetaling.*



# Tænk...

- Man kan ALTID få et budget til at hænge sammen
- Men hvor realistisk er det?
- Hvilken hverdag får man?



# Konklusion:

- Tag ansvaret selv
- Tænk tingene godt igennem
- Pas på med at blive forelsket...



Tak for ordet!

